

# SIART LLIF TREFN AMDDIFFYN PLANT

**Pryder am les plentyn?**

Rhannu gwybodaeth Arweinydd / person cofrestredig

Pryder am blentyn o hyd?

Nac oes

Rhannu gwybodaeth gyda'r rhieni os yw'n saff i wneud hyn (Gellir gofyn i gwasanaethau plant am gyngor pellach)

Cyfeirio'r mater at y Gwasanaethau Cymdeithasol ar lafar ac ysgrifennu o fewn 48 awr

OES

Cadw cofnodion cywir a monitro y plentyn yn ofalus

Ystyried ydy'r plentyn yn 'blentyn mewn angen o ofal a chefnogaeth?'  
(Cyfeirio i 'Gwybodaeth Cyngor a Chymorth' gyda chaniatad rhiant)

Gwasanaethau Cymdeithasol i gydnabod y cyfeiriad. Penderfynu ar gamau i'w cymryd o fewn 1 diwrnod gwaith a rhoi gwybod i chi.

# SIART LLIF TREFN AMDDIFFYN PLANT

Dim camau amddiffyn pellach. Derbyn gwasanaethau cefnogi o bosibl

A fydd asesiad cychwynnol?

Na fydd

Bydd

Gwasanaethau Cymdeithasol i roi atborth i'r person wnaeth atgyfeirio o fewn 10 diwrnod

Ydy'r person/au wnaeth yr atgyfeiriad yn fodlon?

YDY

Gofidion diogelwch difrifol yn yr asesiad cychwynnol?

NAG OEDD

NAC YDY

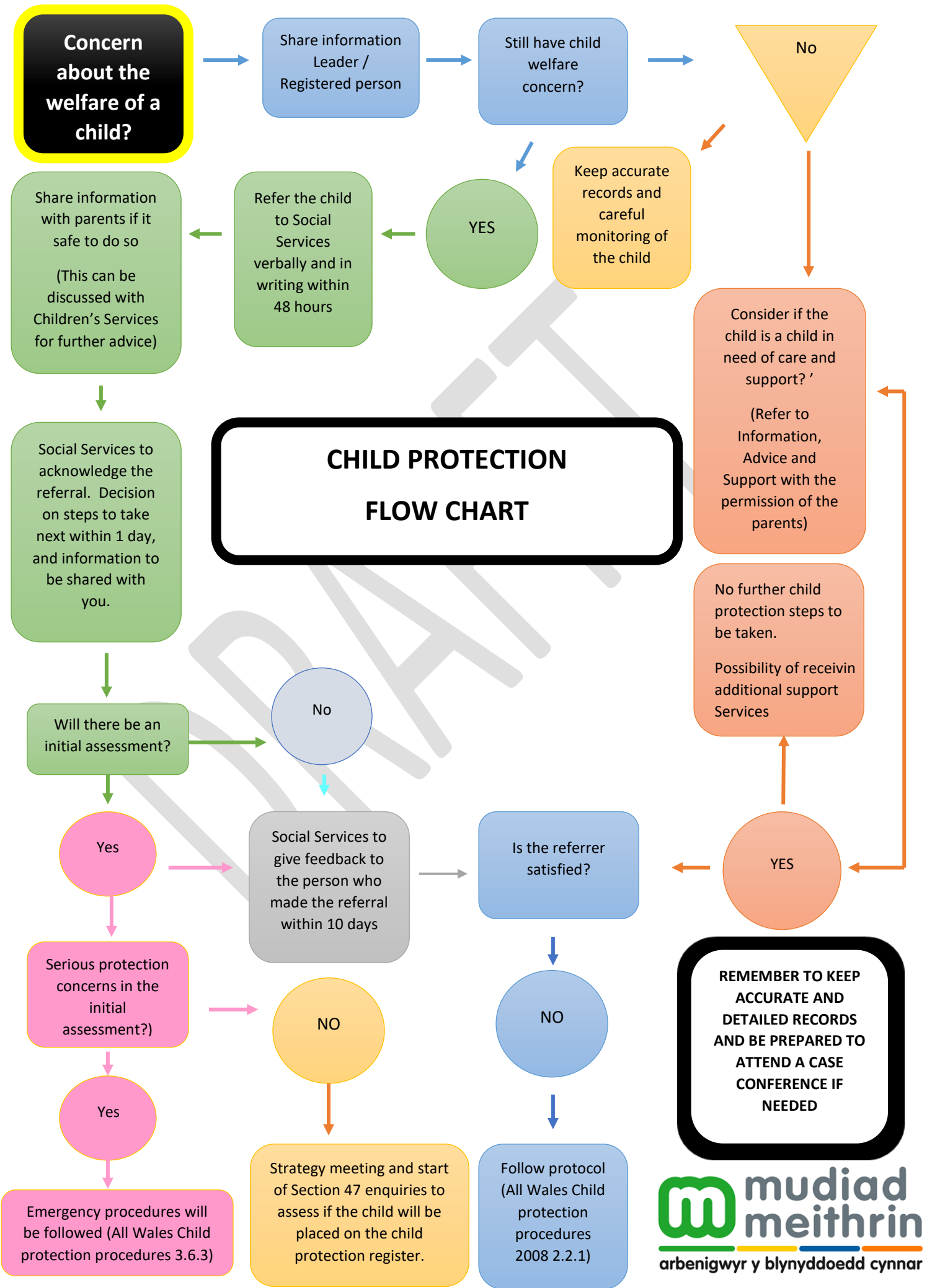
**COFIWCH GADW COFNODION CYWIR A BYDDWCH YN BAROD I FNYCHU CYNHADLEDD ACHOS PE BAI ANGEN**

Oes

Cyfarfod Strategaeth a dechrau ymholiadau Adran 47 i asesu oes angen rhoi plentyn ar gofrestr amddiffyn plant

Protocol i'w ddilyn (Gweithdrefnau Amddiffyn Plant Cymru Gyfan 2008 2.2.1)

Camau mewn argyfwng yn cael ei dilyn (Gweithdrefnau Amddiffyn Plant Cymru Gyfan 3.6.3)



# CHILD PROTECTION FLOW CHART

**REMEMBER TO KEEP ACCURATE AND DETAILED RECORDS AND BE PREPARED TO ATTEND A CASE CONFERENCE IF NEEDED**